

轻质红外热像仪

特征

- 红外像素高达640 × 480像素
- 分体式设计，全重仅为380g，红外热像仪可以单独跟windows系统电脑或平板连接使用
- 实时32Hz VGA热图记录与视频信号输出同步 (640X120像素,帧频达125Hz)
- 支持GPS和GoPro可见光相机
- 内置功能强大的PI Connect分析软件
- 飞行视频（红外及可见光）自动导入USB flash drive



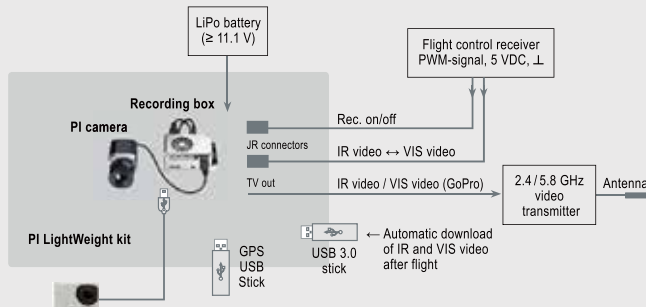
PI热像仪 基本参数

温度范围	-20~900℃
光谱响应	7.5~13 μm
测量精度	±2%或±2℃
热灵敏度	40/80mK (按热像仪型号)
视场角	13° ...90° HFOV
分辨率	640 x 480 像素/ 382 x 288 像素
尺寸	46 x 56 x 90mm
环境温度	0...50/70℃ (PI450)

记录盒 基本参数

电源	10~48V DC
电源消耗	12W
冷却系统	内置风扇
环境温度	0...50℃
环境湿度	10~95% 不结露
尺寸	96 x 67 x 47mm
重量	380g (红外热像仪+记录盒)
材质 (外壳)	铝
组 件	Odroid XU4
处 理 器	Samsung Exynos/2GHZ
操作系统	Linux
存 储 器	32GB eMMC, 2GB RAM(LPDDR3) SDHC card(32GB)
接口	以太网 (GigE/1000Mbit/s) 2xUSB,3.0/1xUSB2.0, 1xMini-USB用于GoPro Hero3+ (或更高等级), 1xHDMI, 1xTV输出, 2xJR连接器
端口	+5V DC输出,视频输入 (可见光相机), TV输出, 2x外部转换开关
控制 (通过JR连接器或终端)	开始/停止记录, 可见光/红外相机切换
额外性能	GPS定位, 5个LED状态灯

系统集成

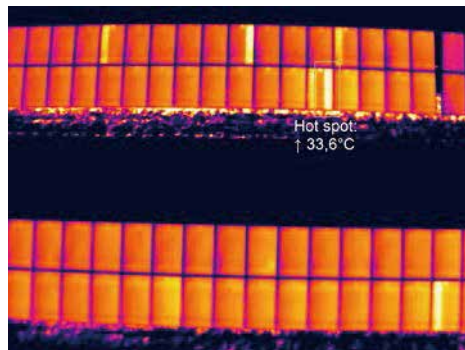
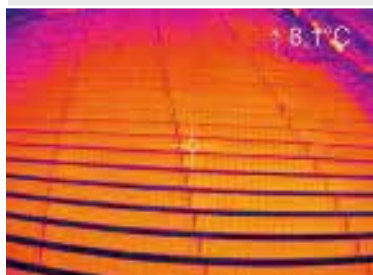


与GoPro可见光相机，GPS USB闪存和2.4GHZ飞行控制接收器等集成

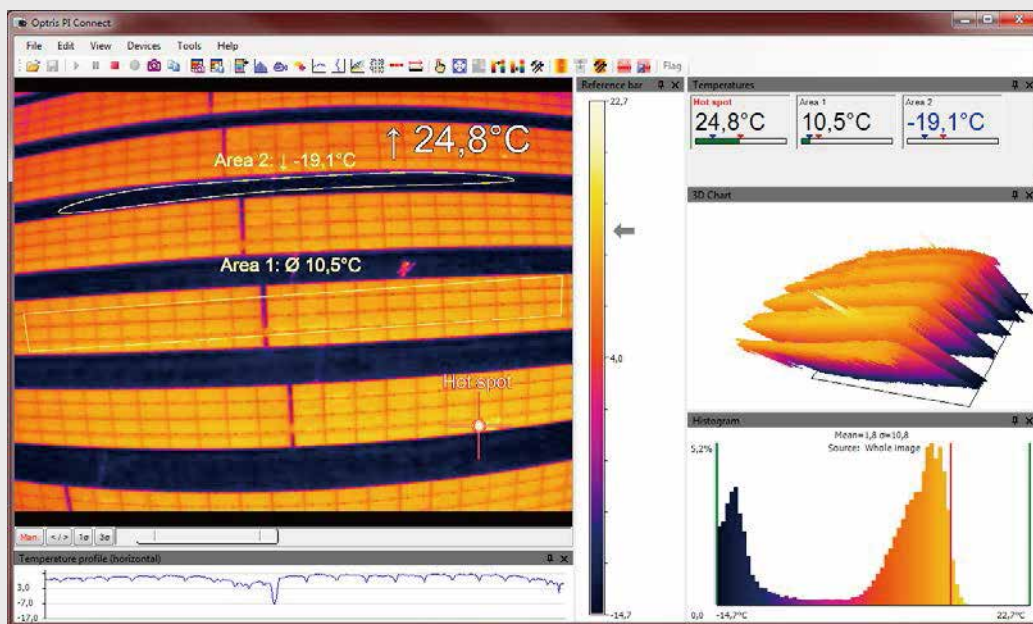
optris® PI LightWeight



应用程序



PI LightWeight 为日常维护工作提供便利，通过红外热图温度测量对太阳能和风力发电设施进行质量检查/也适用建筑物保温状况抽查。



PI Connect软件分析截图